

VANILLA  
15周年  
★記念杯★

最強アニバーサリーガール決定戦!!

# ハニコン2023

VANILLA CONTEST 2023

2023年6/12月 AM11:00 START!

NEW!  
スタッフ部門  
も開催!

アクセス増加・お店の知名度アップのための  
女の子参加型コンテスト (参加費:無料)

# 投票数100万票超、ツイート数1万件超の大好評イベントが今年もスタート! 15周年記念グッズを使ったコンテストを開催!

15周年記念グッズ

## バニラオリジナルの高収入うちわを配布!

ご希望の店舗様は代理店またはコンサルティングにご連絡ください。

※数に限りがございますので、状況によっては個数を制限させていただく場合がございます



開催スケジュール

### ▶ エントリー期間

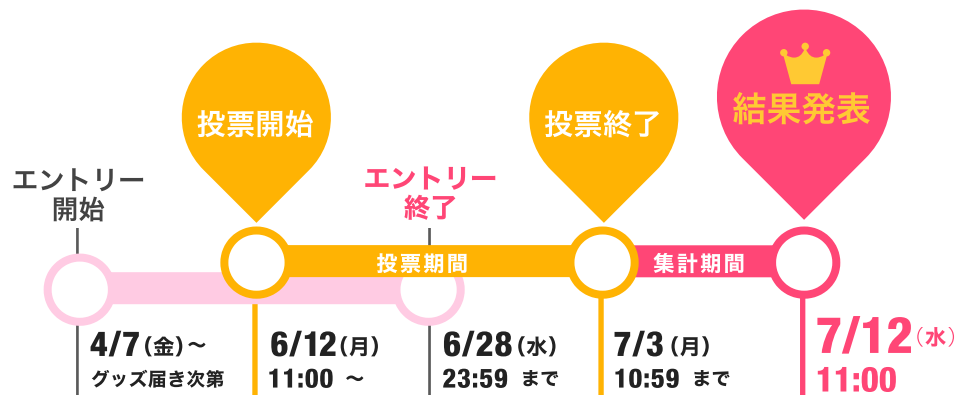
2023年4月7日(金)～6月28日(水)23:59まで

### ▶ 投票期間

2023年6月12日(月)11:00～7月3日(月)10:59まで

### ▶ 結果発表

2023年7月12日(水)11:00



投票を開始してからのエントリーも可能です!

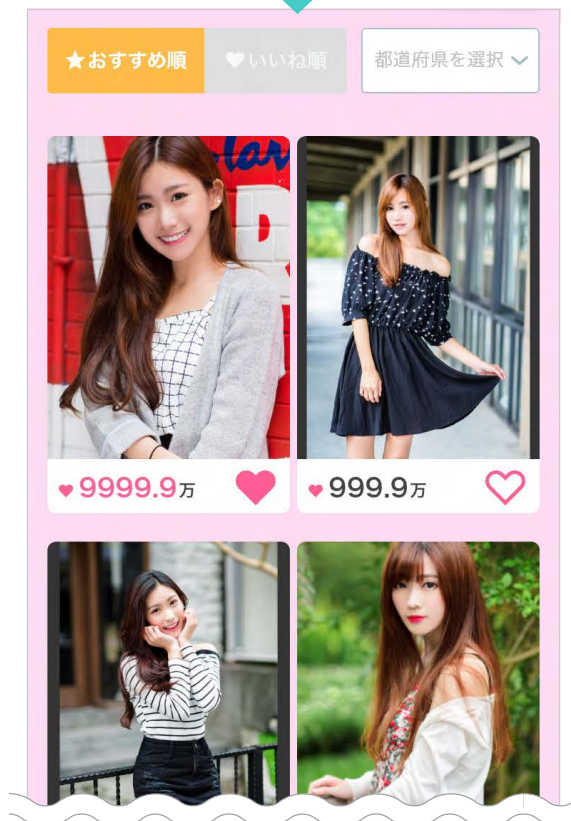
# 前回開催時は 通常の12倍の新規ユーザーがバニラへ流入!

## 流入経路

検索

Twitter

バニラ内導線



## 詳細ページ



NEW!

### 今年はイベントページ内の 各所でユーザーを オプションや特集へ誘導!

#### 出場者詳細ページ

**バニ子**  
 サンプルバニラ  
 【神奈川県】新横浜 / デリヘル

現在 **全国で10位!**

現在 **神奈川県で5位!**

++ バニコン2023開催中! ++





9999.9万 

ツイートでもっと推す!

¥ お店の求人情報    🏠 お店の営業HP    🐦 Twitterを見る

NEW!

1分診断

お店の探し方

悩みを選ぶだけ!    カンタン!

診断する!

★おすすめ順    ♥いいね順    都道府県を選択

#### お知らせページ内 特別記事



VANILLA  
お知らせページ

TOP   リリース情報   キャンペーン   お知らせ

1分診断

お店の探し方

悩みを選ぶだけ!    カンタン!

診断する!

リリース情報    2023年06月12日 (月)

お悩み別♡お仕事さがし診断!  
あなたにオススメのお店選びは? ✨

CASE 01

お店多すぎ!  
結局一番稼げるのってどこ〜?



☑ 選べなくて、お店探しをあきらめがち  
☑ 「別のお店ならもっと稼げるかも…」  
と思っている

経験者から種別ごとのまとめ

そんなあなたは…

会員限定「非公開求人」のみを掲載!

スペシャルバニラ

がオススメ!

- ♥ プロフィールを3つ登録するだけであなたのスペックを求めているお店を一覧でチェック!
- ♥ さらにお給料金額やもらえる条件が書いてあるからイメージしやすい!

CHECK!

高待遇SSR求人のみ

SPECIAL VANILLA

スペシャルバニラ  
バニラ会員だけの非公開求人

試したくなる診断形式で  
ユーザー流入を獲得!

▶ 各オプション

未経験バニラ/人妻バニラ/  
ぽっちゃりバニラ/出稼ぎバニラ/  
即日体入バニラ/スペシャルバニラ

▶ 各特集

女の子が選ぶオススメのお店/  
バニラプレミアム/ハマヘル特集/  
名古屋ヘルスソープ特集/  
中国・四国エリア特集

入賞した方には **ギフトコード** or **電子マネー** を **プレゼント!**

投票数が1番多いキャスト部門出場者

  
**グランプリ**  
**50,000円分**

「#バニコン2023」を使ったツイートで  
いいね&RTが1番多い出場者

  
**SNSクイーン賞**  
**30,000円分**

審査員特別賞

  
**駅ちか特別賞**   
**バニ子特別賞**  
**30,000円分**

※駅ちか特別賞は「結果発表時点で駅ちか有料掲載中の店舗様」が対象となります

さらに今年はスタッフ部門も!

  
**ベストスタッフ賞**  
**10,000円分**

## 有料掲載いただいている店舗様

※希望参加制/費用などは一切発生いたしません

**キャスト部門** 在籍している女性なら、**だれでも出場OK!**

**スタッフ部門** 男女問わずスタッフさんなら、だれでも出場OK! **複数名でのエントリーも可能です!**  
お店の雰囲気が伝わる写真で女の子へアピールしてください!

出場するには、バニラオリジナルの「**高収入うちわ**」が必要です

ご希望の店舗様は**代理店**または**コンサルティング**にご連絡ください。

※数に限りがございますので、状況によっては個数を制限させていただく場合もございます

## 投票は1投稿につき**1日10回**まで!

### 複数の出場者にも投票可能です!

※投票回数は毎日0時にリセットされます

#### ⚠️ 注意事項

※ツールと思われる異常な投票、不正な投票があった場合は無効票として対処いたします

# Googleフォームでエントリー受付中!

こちらのQRコードにアクセス!

※Googleフォームが開きます (ログイン必須)



URL <https://bit.ly/3Llh9Tf>

店舗様の管理画面  
「**バニラからの重要なお知らせ**」  
からもエントリーいただけます!



店舗様へのご案内は4/14 (金) 予定

必要項目を記入し、バニラオリジナルの**高収入うちわ**を持った写真を添付してエントリー!

応募時にはGoogleへのログインが必要となります

15周年記念杯♡バニコン2023出場フォーム  
\*必須

メールアドレス\*  
申請控えメールが届くアドレス

出場する部門\*  
参加する部門を選択してください

キャスト部門  
キャスト部門\*  
↑ ファイルを追加  
1名につき  
写真は1枚まで!

出場者お名前\*  
お名前以外の装飾は削除させていただきます。  
(例: 天然美少女【山田バニラ】⇒山田バニラ)

キャスト名

店名\*  
在籍しているお店名をご記入ください。  
(例: クラブバニラ)

バニラにて掲載されている店名

バニラ掲載URL\*  
分からない場合はお店に確認してください。

店舗のバニラ掲載URL

出場者のTwitter ID  
@以降をご記入ください。(例: vanilla\_qzinCP)

アカウントをお持ちの場合は  
ぜひご記入ください

その他備考  
回答を入力

1 次へ

2

3 送信

## ⚠️ 注意事項

※エントリー期間は**6/28 (水) 23:59**までとなっておりますのでご注意ください

※エントリーいただく画像につきましては規定がございます。次のページを**必ず**ご確認ください

# 顔を出している写真・顔の雰囲気良くわかる写真の方が 投票が集まりやすい傾向があります!

目隠しor口隠しもOK! (顔出し完全NGは出場者が判別できないため不可)

OK!



OK!



OK!



## 画像NG例

顔が  
完全に見えない



著作権のあるキャラクター  
などが写っている

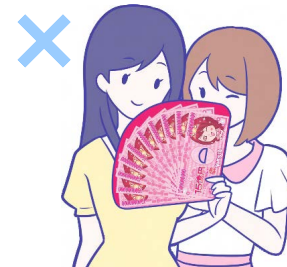
※キャラクターの画像スタンプも不可



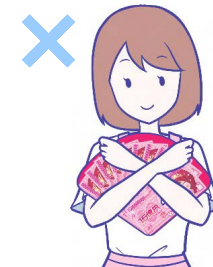
肌の露出が  
多い



2人以上の人が  
映っている



グッズが  
見えない





## ユーザーにお店やスタッフさんの 明るくステキな雰囲気が伝わる写真でお願いいたします!

目隠しor口隠しもOK! (顔出し完全NGは出場者が判別できないため不可)



### 画像NG例

顔が  
完全に見えない



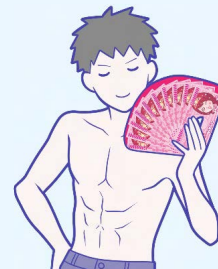
著作権のあるキャラクター  
などが写っている

※キャラクターの画像スタンプも不可



! 以下のような写真はユーザーの応募離れにつながる  
可能性がございますので、ご注意ください!

肌の露出が多い



入れ墨



キャスト部門・スタッフ部門ともに同じ条件となります

**必ず本イベントの高収入うちわを持って撮影してください。**

(過去配布したうちわは対象外となります)

顔出し

片目だけが見える写真・完全顔出しNGは出場者が判別できないため不可となります。

衣装

指定はございません。お店のコンセプトに沿った衣装もOK!

乳首・局部が映っている、手ブラなどはNGとなります。

※詳しくは写真撮影イメージをご確認ください

エントリーする写真は、**出場者1名につき1枚まで**となります。

JPEG・PNGのみ / 10MB以内まで

※スタッフ部門は複数名写っている写真もエントリーOK!

ただし、すでに出場している写真に写っている方が、別の写真でもう1エントリーすることはできません

### ⚠ 注意事項

※入力には「店舗様のバニラ掲載URL」が必要になるため、女の子から店舗様へ確認の連絡がある場合があります

※「出場者のお名前」欄にお名前以外の情報(「未経験☆」など)を入力されても削除いたしますのでご了承ください

※犯罪行為を誘引させる写真はおやめください

※写っているご本人の許可を得た上でのエントリーをお願いいたします

※不適切と判断した場合、エントリー写真の非掲載・削除などの対応をとる場合がございます

## バニコン2023 TOPページ



**VANILLA 15周年**  
★記念杯★

最強アニバーサリーガール決定戦!!

# バニコン2023

VANILLA CONTEST 2023

投票期間 6/12月~7/3日 AM11:00まで

Vanilla Contest 2023

**バニラ15周年記念♡特別イベント!**  
**あなたのいいねでグランプリが決定!**


さらに!今回は特別賞も盛りだくさん♪  
推しにいいねを押しまくれ!!




## キャスト部門ランキング

### Cast Ranking


## ランキング



♡ 9999.9万 ♡



♡ 9999.9万 ♡




♡ 10.9万 ♡


## スタッフ部門ランキング

### Staff Ranking


## スタッフ部門も開催中!



♡ 9999.9万 ♡



♡ 9999.9万 ♡



♡ 9999.9万 ♡

NEW! **今年は今現在のランキングも常に表示!**

さらに**都道府県ごと**でもランキング順位が表示されます!

バニコン2023 投票ページ

The image displays three panels of the Vanilla 2023 voting interface, each with a different filter selected at the top.

- おすすめ順 (ランダム):** The top filter is selected. It shows a grid of four female candidates. The first row has two candidates with 9999.9万 votes and a heart icon. The second row has two candidates with 999.9万 votes and a heart icon.
- いいね順:** The middle filter is selected. It shows the same four female candidates, but they are ranked by the number of likes. The first candidate has a gold crown icon and 9999.9万 votes. The second has a silver crown icon and 999.9万 votes. The third and fourth have bronze crown icons and 999.9万 votes.
- スタッフ部門も同様:** The right filter is selected. It shows a grid of four male candidates. The first row has two candidates with 9999.9万 votes and a heart icon. The second row has two candidates with 999.9万 votes and a heart icon.

Each panel includes a navigation bar with three options: '★おすすめ順', '♡いいね順', and '都道府県を選択'.

# 今年はPC用ページもパワーアップ!

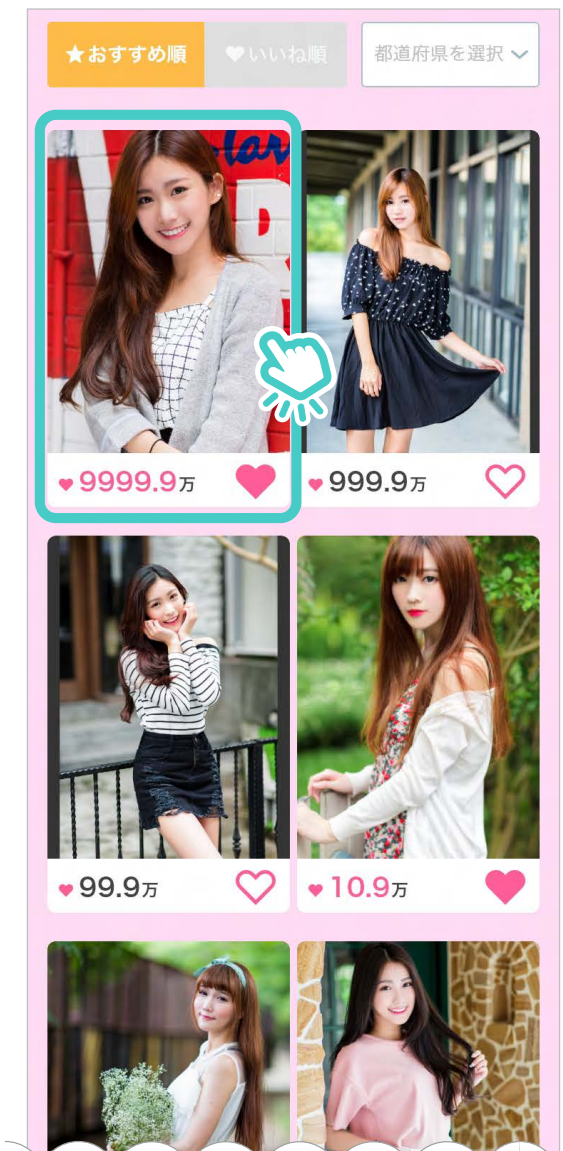
バニコン2023 TOPページ (PC)



バニコン2023 投票ページ (PC)



## バニコン2023 出場者詳細ページ



**NEW!** 今年リアルタイムで  
全国と都道府県の  
ランキングが表示されます!  
(全国は10位まで、都道府県は5位まで表示)

**POINT**

女の子ごとに  
店舗詳細への導線が  
設置されるので、  
出場すればするほど  
流入率アップ!

- お店の求人情報: 出場フォームで入力されたバニラ掲載URL
- お店の営業HP: バニラの掲載と紐づけている集客媒体ページ
- Twitterを見る: 出場フォームで入力されたTwitterアカウント

## バニラTOP (PC・SP共通)



## 各エリアTOP (PC・SP共通)



## 各都道府県TOP (PC・SP共通)



## 女の子や店舗様のSNSも 全力で応援します!

@vanilla\_qzinCP



公式 | バニラ🍦ヴィトン財布プレゼントキャンペーン中🎁🌟

@vanilla\_qzinCP

「バーニラ🎵バニラ高収入🚗🎵」でお馴染みバニラ求人公式アカウント👉ただいま【15億キャンペーン🍷】実施中! 最大25,000円もらえる&1万円 or 10万円が当たるWチャンスも🌟 #バニラ15周年 #バニラ15億

🔗 [qzin.jp/members/oiwai/](https://qzin.jp/members/oiwai/)

📅 2021年2月からTwitterを利用しています

7,444 フォロー中 4.8万 フォロワー

@vanilabo\_PR



公式 | バニラボ🍷プレゼントキャンペーン実施中🎁🌟

@vanilabo\_PR

バニラ (@vanilla\_qzin) present👉女の子のトレンドマガジン🍷バニラボ🍷「バーニラバニラ高収入🎵」につながるお仕事ハウツーや美容ネタがもりだくさん🍷豪華なプレゼントキャンペーンも企画中📖セルフイーの参考になる『ポーズの教科書 (@vanilabo\_posing)』もフォローしてね👉

🔗 [qzin.jp/vanilabo/](https://qzin.jp/vanilabo/)

📅 2020年5月からTwitterを利用しています

6,701 フォロー中 1.3万 フォロワー

- ✔️ **Twitterでほぼ毎日PR!**  
「#バニコン2023」を付けてくれた出場者のツイートを拡散
- ✔️ **女の子の詳細や店舗様の求人URLを紹介!**
- ✔️ **結果発表や途中経過の記事も配信予定!**

投稿の閲覧数は平均**1.8万**インプレッション!

総フォロワー数**8万人超**のアカウントで拡散

サイト外でも**どんどん認知度UP!**



公式 | バニラ🍦ヴィトン財布プレゼントキャンペーン中🎁🌟

@vanilla\_qzinCP

「バーニラ🎵バニラ高収入🚗🎵」でお馴染みバニラ求人公式アカウント👉ただいま【15億キャンペーン🍷】実施中! 最大25,000円もらえる&1万円 or 10万円が当たるWチャンスも🌟 #バニラ15周年 #バニラ15億



### Q1 本イベントにはどんな効果が期待できますか？

SNSでの拡散により普段バニラを利用していない新規ユーザー層を獲得し、店舗様の掲載ページや店舗様のTwitterなどへの導線を付けることで**集客・求人の反響**が見込めます。バニラサイト内にも本イベントページへの導線をわかりやすく設置の上、**流入の促進**をいたしますので、ぜひご出場ください。

### Q2 出場用フォームにアクセスするURLを教えてください

エントリー条件の「高収入うちわ」と一緒に配布させていただく**ポスター**や、**本資料のQRコード**、また4/14(金)に表示の**店舗様管理画面の「バニラからのお知らせ」**にもURLを記載させていただいておりますので、そちらからエントリーをお願いいたします。

### Q3 投票期間が始まってからもエントリー可能ですか？

投票期間の途中からでも可能です。  
イベントページに反映された方から投票受付可能となりますので、投票数を多く獲得するためにも早めのエントリーがオススメです。  
なお、**エントリー期限は6/28(水)23:59まで**となっておりますのでご注意ください。  
また申請いただいてからおよそ**2営業日前後**で、イベントページへ表示させていただく予定です。

#### Q4 投票開始後、エントリーした写真の差し替えは行えますか？

申し訳ございませんが、**画像の差し替えは行えません**。  
どうしても修正が必要な場合については、エントリー済みのものを削除した上で最新の写真で新たにエントリーとなります。なお**投票数は0からスタート**となりますので、あらかじめご了承ください。

#### Q5 投票は誰でも行えるのでしょうか？

バニラサイト内に投票ができるイベントページのリンクを用意いたしますので、**どなたでも投票可能**です。

#### Q6 1店舗あたりの出場人数の上限はありますか？

**出場人数の上限はございません**。エントリー条件の「オリジナル扇子うちわ」があれば何名でも出場可能ですので、ぜひご出場お待ちしております。

#### Q7 店舗スタッフは出場可能でしょうか？

今回から新たに「**スタッフ部門**」が追加されましたので、出場可能です。  
ご出場いただくと、店舗様の掲載ページへの導線も併せて表示されます。  
**ユーザーへのお店のアピールやTwitterのアピール**につながりますので、ぜひご出場ください。

**Q8** オリジナルグッズ「高収入うちわ」が欲しいのですが、どこに問い合わせればよいでしょうか？

高収入うちわをご希望の店舗様は**代理店**または**コンサルティング**にご連絡ください。

(2次代理店の場合は、お手数ですがご希望の旨を1次代理店までご連絡お願いいたします)

**店舗様への直接の送付は行っておりません**ので何卒ご了承ください。

※代理店様からの発送依頼については、各店舗様の必要総数をまとめた上で代理店単位でのご依頼をお願いいたします

**Q9** 出場用フォームに「共有する権限がありません」と表示され、アクセスできません。

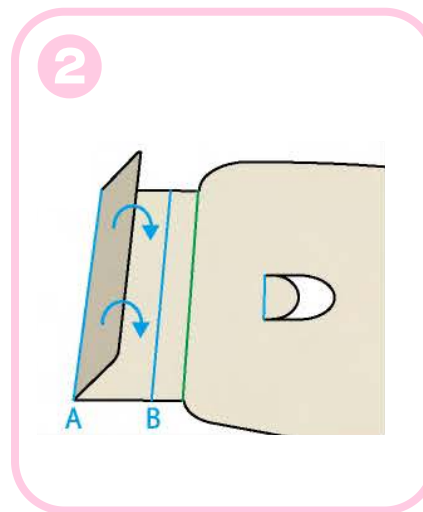
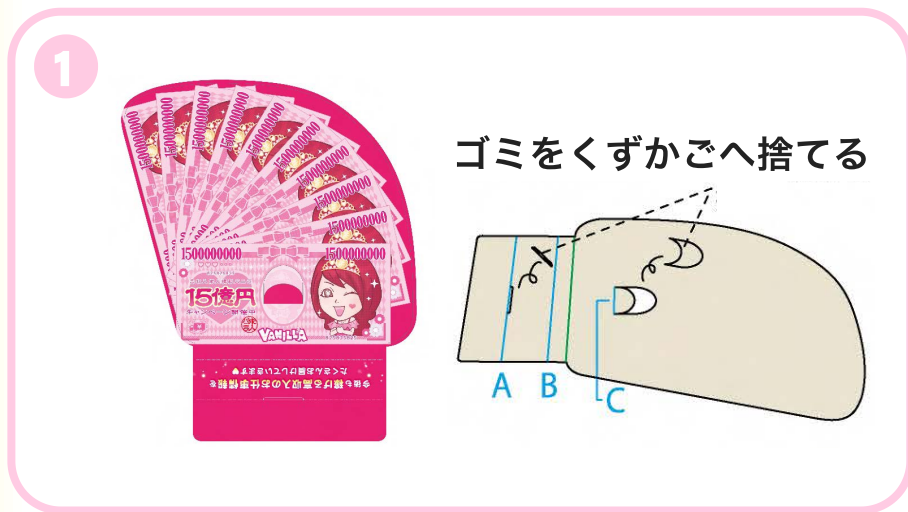
Google側の仕様により、**Googleの企業アカウント(@gmail.com以外のアカウント)**では**アクセスできません**。大変恐れ入りますが、一般用Googleアカウント(@gmail.com)でログインの上エントリーをお願いいたします。

**Q10** 投票は一日に何回まで可能ですか？また複数の出場者への投票は可能でしょうか？

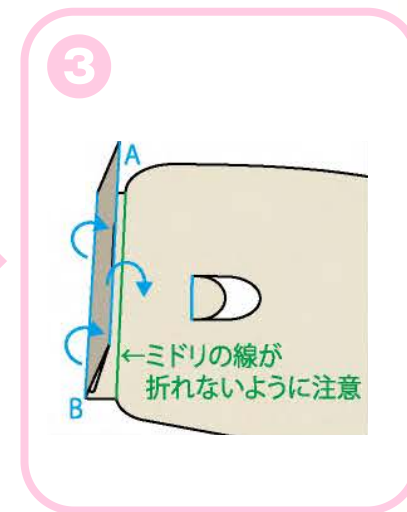
投票は、**1人の出場者に対して1日10回まで**可能です。毎日0:00に投票回数のリセットされます。

そのため**複数の出場者への投票が可能**です。

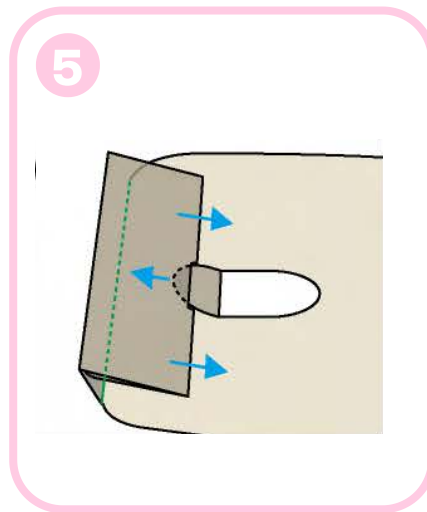
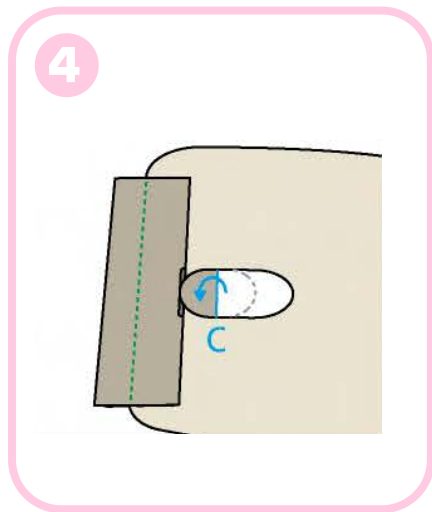
なお不正と思われる投票があった場合は、無効票として対処いたします。



Aを谷折りする



Aを折り曲げたまま  
Bを谷折りする



Cを谷折りし差込口に入れながら 4 のようにスライドさせる

